

P.A.S.S : Permanence d'Accès aux Soins de Santé



Vous rencontrez des difficultés dans votre parcours de soins ? Votre couverture sociale est absente ou incomplète ? La P.A.S.S du Centre Hospitalier de la Tour Blanche est un lieu de prise en charge médico-sociale destiné à faciliter l'accès aux soins des personnes en situation de précarité.

LA P.A.S.S PEUT VOUS AIDER SI :

Vous avez **besoin de soins** et vous n'avez **pas de couverture sociale**

Vous vous trouvez **dans une situation précaire** et faites face à **des difficultés d'accès aux soins**

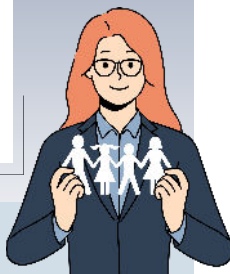
Vous avez besoin de rencontrer un(e) assistant(e) sociale pour **l'ouverture de vos droits de santé**

Vous êtes en attente de votre **titre de séjour**

Vous n'avez **pas d'assurance maladie**

La PASS vous permet de bénéficier :

- de consultations de médecine générale ou spécialisée ;
- d'examens complémentaires et de médicaments si vous avez besoin d'un traitement ;
- d'un accompagnement social dans vos démarches.



Renseignements et prise de rendez-vous :

Téléphone

☎ 02.54.03.54.29 (boîte vocale active)

Mail

✉ pass@ch-issoudun.fr

Accueil physique

📍 EHPAD des Reflets d'Argent

Horaires

🕒 Du Lundi au Vendredi - de 13h30 à 16h30